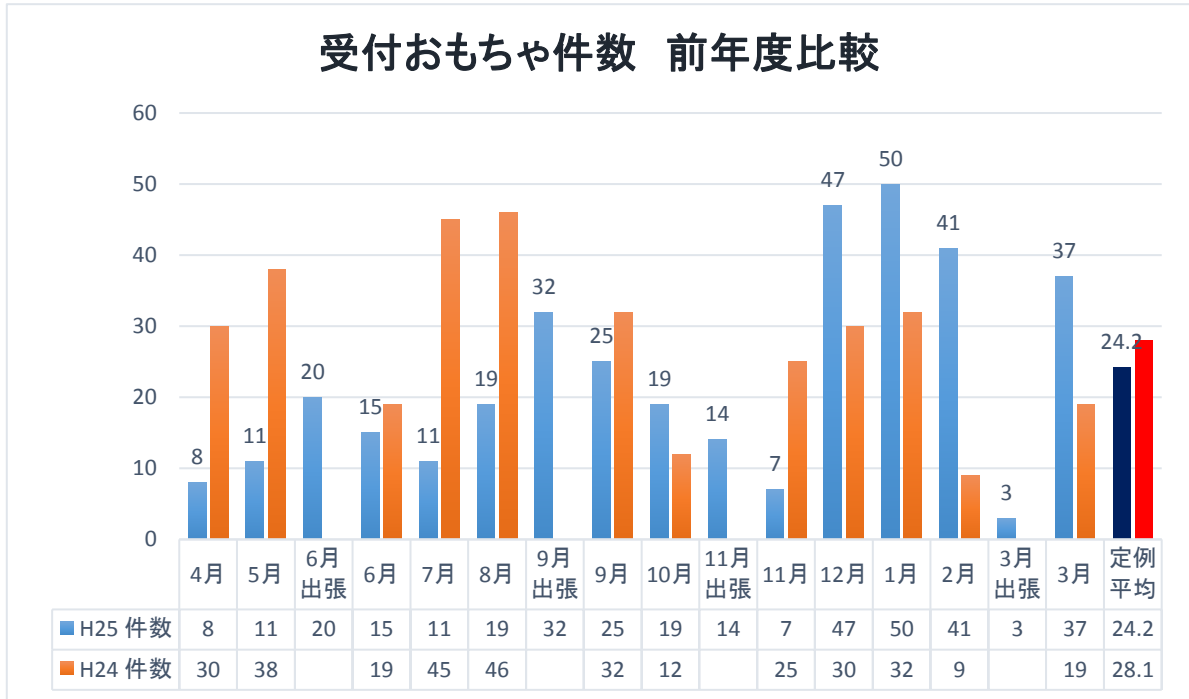
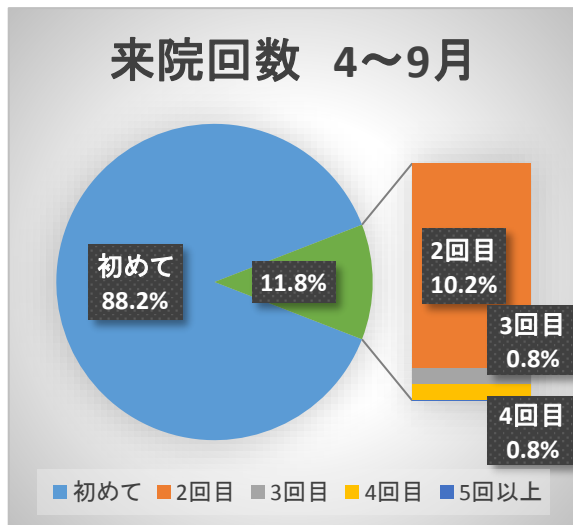


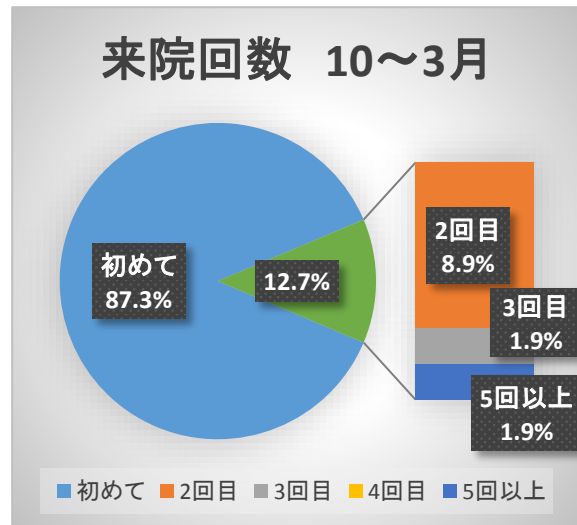
受付おもちゃ件数 前年度比較



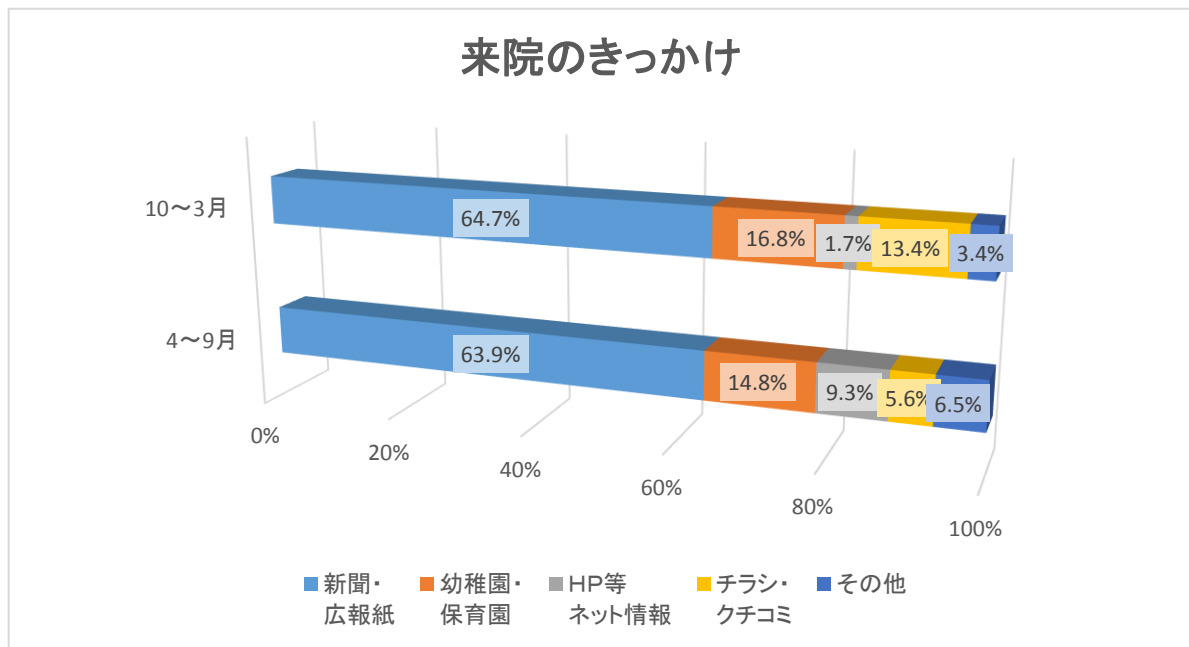
来院回数 4～9月



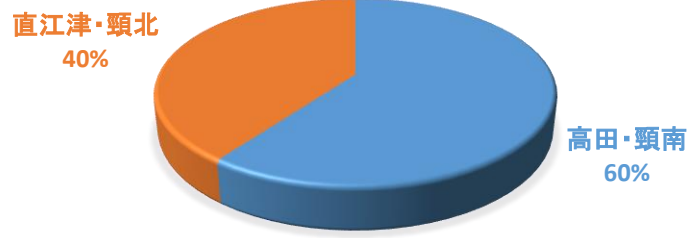
来院回数 10～3月



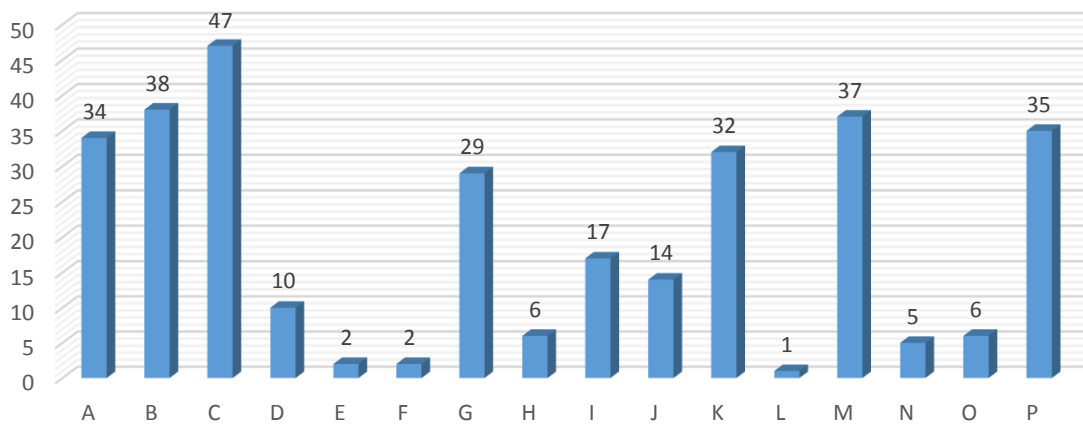
来院のきっかけ



南北区域分布

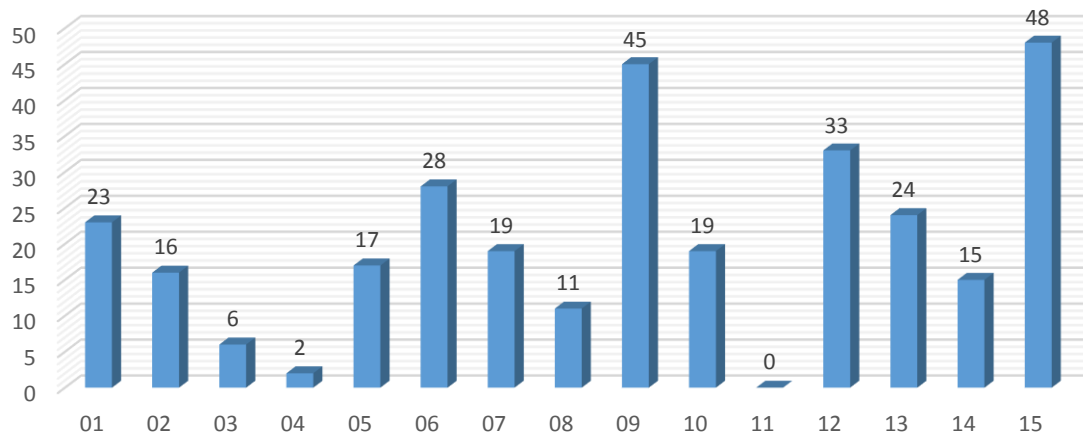


種類別患者数



A ラジコン、リモコン	E テレビゲーム、液晶ゲーム	I オルゴール:	M 楽器、音楽玩具
B 自動車、ミニカー、建機	F 上記以外の電子ゲーム等	J ままごと、生活おもちゃ	N 水遊びおもちゃ
C 汽車、電車、船、飛行機	G 学習・知育おもちゃ	K 人形、ぬいぐるみ(仕掛けあり)	O 三輪、四輪乗用おもちゃ
D ロボット、動物、怪獣	H 携帯電話、トランシーバ	L 同上 (仕掛けなし)	P その他:

故障原因別患者数



治療内容詳細	04 組立て、注油	08 基板IC、電気部品	12 電池容量、電源
01 ギア、ぜんまい、バネ	05 機械的故障、調整	09 リード配線、導通	13 その他:
02 主要構造部分	06 電極接点、電池液漏れ	10 スピーカー、マイク	14 操作ミス、故障なし
03 詰り、絡み、汚れ	07 各種スイッチの接点	11 入力部ジャック	15 原因不明、修理不能