

子どもたちの**学び**に あなたの**力**を

県内では、地域の皆さんの力をお借りして子どもたちの学習支援を行う取組が広がってきています。

ここでは取組の具体的な内容と、そこで指導者となる市民先生の紹介、登録方法、活動を始めにあたって知っておいていただきたい事柄などをまとめました。

地域の未来を担う子どもたちへ学びの場を提供する取組に皆さんの参加と御協力がいただけるよう期待しています。



新潟県生涯学習協会

(新潟県教育委員会 学習支援市民先生派遣事業受託団体)



地域での学習支援について



- ◆すべての子どもたちを対象にして放課後や土曜日等に公民館等を使って学習支援を行う取組です。(日曜日、祝日、長期休業中も含む)
- ◆地域の人材等を活用した実施市町村ならではの教育活動を提供します。
※活動はボランティアですが、市町村によっては有償の場合もあります。

活動内容例

- 国語、算数、数学、英語等の学習支援
他にも地域の特性を生かした様々なプログラムが県内各地で実施されています
<例>

地域在住の外国の方や留学経験者による英会話講座
エンジニアの方による算数や数学の講座
地域の企業等と連携したキャリア教育関連講座や地域の歴史文化や自然科学講座

県内の実施状況

- 平成30年度：三条市、十日町市、見附市、村上市、燕市、糸魚川市、五泉市、魚沼市、南魚沼市、胎内市、弥彦村、出雲崎町、刈羽村で実施
今後も県内全域への拡大を目指しています。



よくある質問

Q1 子どもの対象学年は？

A 小学生と中学生がほとんどです。
(市町村によって異なります)

Q2 対象の教科及び内容は？

A 小学校、中学校の主要教科が多いです。中には英語に特化した取組もあります。市民先生が指導する教科や学年は可能な範囲で構いません。
不明な箇所は市民先生同士で協力し、対応しています。

Q3 学習のスタイルは？

A グループ学習や自習での質問に答えるスタイルや授業形式など様々です。

Q4 実施期間は？

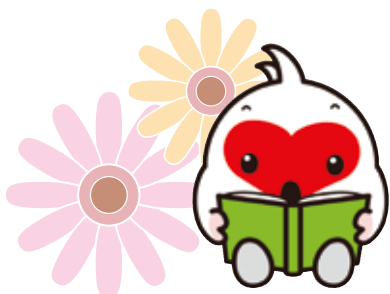
A 通年型、期間限定型などがあります。市町村によって異なり、時間は午前または午後のおおむね2時間程度です。

Q5 活動回数は？

A 月に3~4回の実施が多いです。活動への参加は自分の都合に合わせて選択することも可能です。



活動の様子



ゲームも交えて楽しく学習



先輩の高校生市民先生も活躍中！

学習支援市民先生派遣事業について



【市民先生とは？】

⇒ **地域で活動する学習支援ボランティア**
(※教員免許等の資格は不要です)

◆土曜学習や放課後子供教室等で子どもたちの学習の指導を支援したり、応援したりする地域住民の方々です。大学生や高校生も含まれます。

市民先生として活動する際は ⇒ **ラ・ラ・ネットで指導者登録を!!**

取組を拡大していくためには指導者の確保が必要です。そのために県では市民先生派遣事業により「市民先生人材バンク」を設立しています。市民先生として活動を希望される方は、ぜひ「ラ・ラ・ネット」への登録をお願いします。既に活動している方も登録していただくことで、今後の活動の幅が広がります。

※ラ・ラ・ネットは生涯学習に関する様々な情報を提供している県のシステムです。



登録方法

随時受付中!!

◆「登録申請書」は県立生涯学習推進センターのホームページ ラ・ラ・ネットまたは、新潟県生涯学習協会のホームページにてダウンロード可能です。

※お電話をいただければ申請書の郵送もできます。

新潟県立生涯学習推進センター ホームページ ラ・ラ・ネット → <http://www.lalanet.gr.jp/>
新潟県生涯学習協会 ホームページ → <http://www.niigata-lla.com/>



県立生涯学習推進センター
QRコード

◆申請書は、FAX、メール、郵送にてお送りください。

送付先：新潟県立生涯学習推進センター

〒950-8602 新潟市中央区女池南3丁目1番2号
TEL 025-284-6110(代) FAX 025-284-6019
E-mail nlpc@mail.lalanet.gr.jp



市町村によっては「いきいき県民カレッジ」成果活用促進のスタンプ押印対象になる場合があります。(詳細は県立生涯学習推進センターまで)

- ・登録の情報は定期的に継続の意思や内容を確認させていただきます。
- ・現在、土曜学習等で活動している方もぜひ登録をお願いします。(活動先の変更等は必要ありません)
- ・市町村からの依頼により、県立生涯学習推進センターが登録者の条件等について確認を行い、該当する方を市町村へ紹介します。実施市町村の担当者から連絡が行きますので、詳細をご相談ください。
- ・登録していただいた個人情報は適切に管理し、目的以外に使用しません。



寄り添って一緒に考える



分からないことは丁寧に説明



市民先生として活動される皆さんへ



- ☆できるときに、できることを、できるところから…
- ☆役割は学習指導だけでなく、プラスの“見守り”と“励まし”がとても大切…
- ☆支援の方法等は、ひとつでなく多様に工夫して…
- ☆子どもたちや他の市民先生からも学ぶつもりで…



まず

…市民先生として活動するにあたって気を付けたい5つの心得

●信用を失うような行為

- 子どもや保護者からの信頼を損なう言動
- 自身の法令・マナー違反

●特定の価値観の強要

自身の思想、信条を子どもに強要しない

●体罰

殴る、蹴る、罵声、悪口、正坐、トイレに行かせない、他の子と比べた差別など

●その他

- 学校や担任に対する不信感をもたせるような言動
- セクシャルハラスメント・パワーハラスメント行為
- 営利等を目的とした言動 など

●個人情報の取り扱い

活動の中で知り得た個人情報を、関係者以外に口外しない

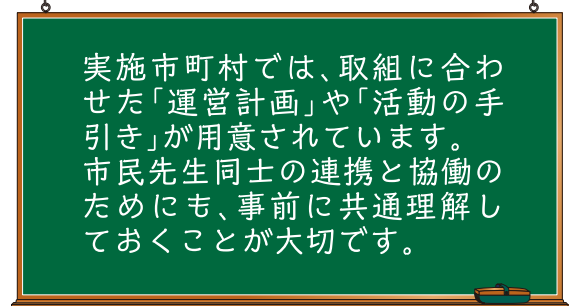
※新潟県生涯学習協会においても事前講習や手引きなどにより必要な事柄等を御説明します。

次に

…「土曜学習」や「放課後子供教室」等を実施する市町村教育委員会からも、事前説明会等で事業の目的や具体的な計画、業務の内容等についての説明があります。十分な確認と理解をお願いします。不明な点は、あらかじめしっかりと確認しておきましょう！

【市民先生同士で確認や共通理解が必要なことは？】

- (1) 指導の目的、ねらい
- (2) 会場での決まりや約束等
 - ・子ども向け
 - ・市民先生向け
- (3) 不測の事態への対応
 - ・病気、ケガ、事故
 - ・災害（火事、地震など）
 - ・特別な支援が必要な子どもへの対応
 - ・緊急連絡先等の確認
- (4) 会場の環境や参加する子どもの確認（配慮が必要なお子さんもいます。）



実施市町村では、取組に合わせた「運営計画」や「活動の手引き」が用意されています。市民先生同士の連携と協働のためにも、事前に共通理解しておくことが大切です。

活動を進めていく中で、皆さんが気付いたことや意見を出し合ってより良い取組にしていきましょう！



…始まります! 当日は、

- 笑顔で、子どもたちを迎えましょう。
- あいさつや善悪のけじめは特に大切です。オリエンテーションの中で子どもたちに学習をはじめ、過ごし方の約束等を伝えましょう。
- 担当コーディネーターを中心に市民先生同士が協力し合って会場の運営を行いましょう。
- 子どもたちの努力や進歩は積極的に認め、次回の参加意欲へつなげましょう。
- 終了後は活動を振り返って活動記録簿等に記入し、次回の支援に活かしましょう。



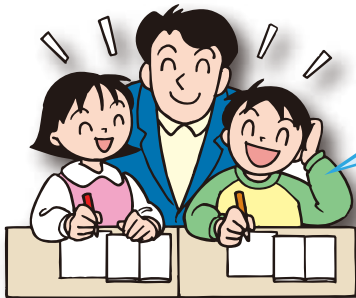
参加している子どもたち&市民先生の声から



集中して
取り組みます。
学校の授業が
分かるようになって
きました!

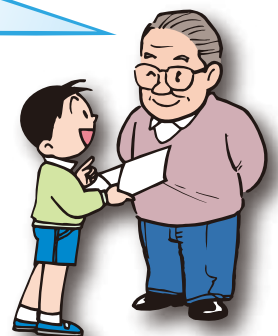


自分の課題に
合ったアドバイスを
してくれて、
ありがとうございます。



休み時間は、
先生と話すことも多く、
とても楽しいです。
他校の友だちも
増えました。

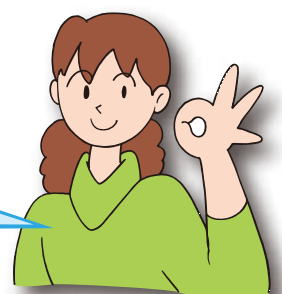
子どもたちとの
ふれあいが楽しい。
「わかった!」という表情で
いきいきと学習する
子どもたちを
応援することで、
私も元気に
なれます。



子どもと共に
自分自身も成長
できます。
地域の後輩の
役に立てて
嬉しいです。



始める前は
不安でしたが、
難しく考える必要は
なかったですね。
皆さんもやって
みませんか?



地域の子どもたちのために
“学び”を支援する『市民先生』への
登録をお待ちしています！



【お問い合わせ先】

新潟県生涯学習協会

〒950-2004 新潟市西区平島1301番地 中野プラザ107号
TEL・FAX 025-266-1120 E-mail syakyo56@feel.ocn.ne.jp

新潟県立生涯学習推進センター

〒950-8602 新潟市中央区女池南3丁目1番2号 TEL 025-284-6110(代)
E-mail nlpc@mail.lalnet.gr.jp FAX 025-284-6019

新潟県教育委員会 生涯学習推進課

〒950-8570 新潟市中央区新光町4-1
TEL 025-280-5617 E-mail ngt500060@pref.niigata.lg.jp

“新潟県生涯学習協会”について

新潟県の社会教育の振興を図り、地域づくりに貢献し、郷土の発展に寄与する活動に40年以上に渡って取り組んできた社会教育団体で、新潟国際情報大学顧問（前 学長）の平山征夫氏が会長です。

県からの補助金を受けて、県内の地域づくり、人づくり、ものづくりにつながる社会教育活動を推し進め、持続可能な未来を実現する循環型生涯学習社会の実現に向けて取り組んでいます。